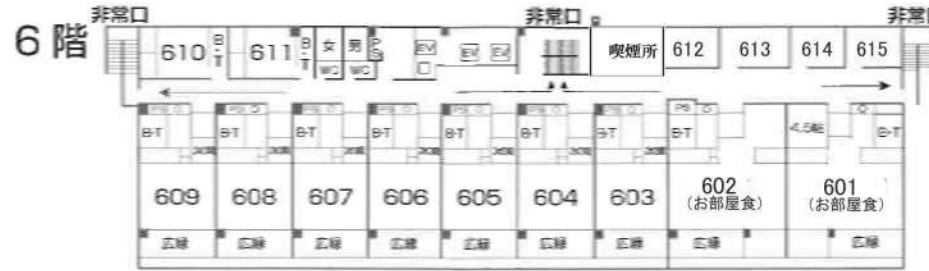
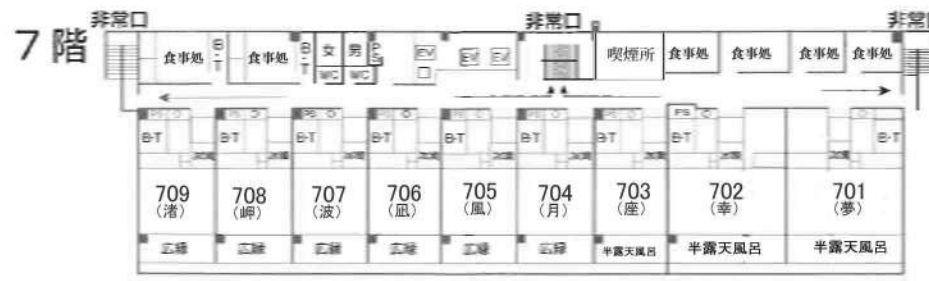


御一行様

ご宿泊日 平成 年 月 日 人員 名様 男 女 名 名

階	室名	本部屋 (㎡)	定員	利用人数	階	室名	本部屋 (帖)	定員	利用人数
7階	701	85㎡	4		5階	501	125		
	ベッド	2台				ベッド	2台		
		半露天風呂付き和洋特別室				副室	4.5		
	702	85㎡	4			502	125		
	ベッド	2台				ベッド	2台		
		半露天風呂付き和洋特別室				副室	4.5		
	703	58㎡	半露天風呂付	2		503	125		
	704	58㎡	ツインベッド	2		504	125		
	705	58㎡	ツインベッド	2		505	125		
706	58㎡	ツインベッド	2	506		125			
707	58㎡	ツインベッド	2	507		125			
708	58㎡	ツインベッド	2	508	125				
709	58㎡	ツインベッド	2	509	125				
	食事処			510					
	食事処			511					
	食事処								
6階	601	85㎡	4		4階	401	125		
	和モダンルーム	特別室				副室	7.5		
		客室内食事ルーム付き				副室	4.5		
	602	85㎡	4			402	125		
	和モダンルーム	特別室				副室	7.5		
		客室内食事ルーム付き				副室	4.5		
	603	58㎡	4			403	125		
	604	58㎡	4			404	125		
	605	58㎡	4	ベッド2台		405	125		
	606	58㎡	4	ベッド2台	406	125			
	607	58㎡	4	ベッド2台	407	125			
608	58㎡	4		408	125				
609	58㎡	4		409	125				
610									
611									



- ・各フロアーには、喫煙室が設置してあります。
- ・客室・宴会場・食事処は禁煙でございます。

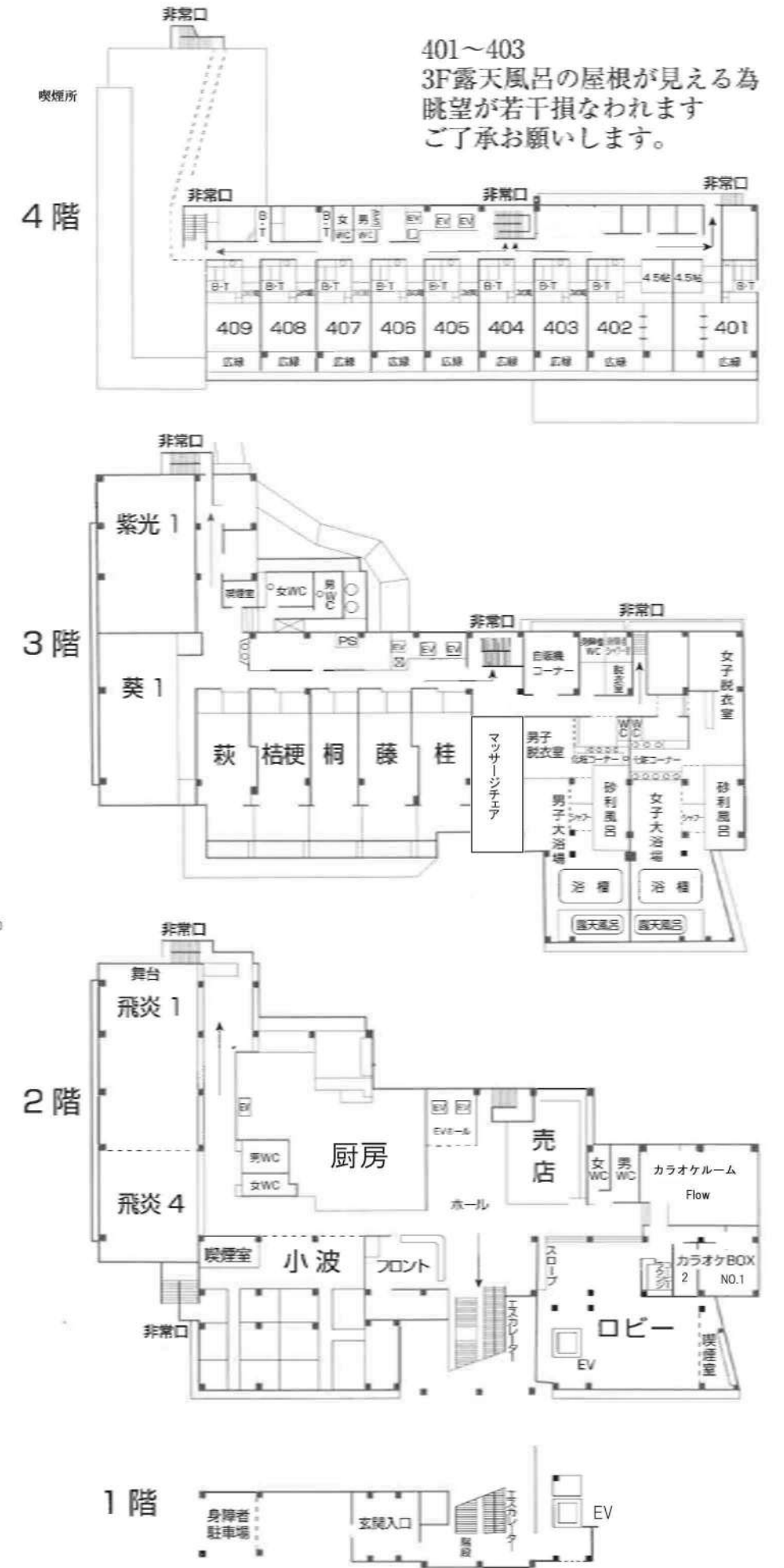
部屋割提出時より減員の場合
(日数間にかかわらず) 相当数の
返室をお願い申し上げます。

なお前日及び当日減員の場合は
当日キャンセル料がかかります。

知多半島/師崎
政府登録国際観光旅館

治魚の美舟

〒470-3503 愛知県知多郡南知多町師崎
TEL(0569)63-2200 FAX(0569)63-2230
E-mail:ikeuo@ipc-tokai.or.jp



※利用人数を明記の上、FAX頂けますようお願い致します。